



APEC 2022
THAILAND

“UPDATE! สถานการณ์การขนส่งสินค้าเกษตรและอาหาร (Cold Chain Logistics) ระหว่างไทย-จีน”



นายปรดิตร แทนมณี

กงสุล (ฝ่ายเกษตร) ประจำนครกว่างโจว



สาธารณรัฐ
ประชาชนจีน



การขนส่งทางบกผ่านระบบ Cold Chain
เพื่อส่งออกไปยังประเทศจีน





กฎระเบียบที่สำคัญในการส่งออกสินค้าผลไม้



Food Safety Law

Law of Entry and Exit Animal and Plant Quarantine

ศุลกากรแห่งชาติจีน

(The General Administration of Customs: GACC)

- จีนได้รวบรวมอำนาจในการนำเข้าสินค้าเกษตรและอาหารไว้ที่หน่วยงานเดียวเพื่อให้เกิดความคล่องตัวในการปฏิบัติงานและมีอำนาจพิจารณาเบ็ดเสร็จ โดยอยู่ภายใต้การกำกับดูแลของ GACC
- จีนควบคุมสินค้านำเข้าให้มีความปลอดภัยอาหารและปลอดภัยต่อพืชและสัตว์ในประเทศ โดยใช้กฎระเบียบและข้อกำหนดที่เกี่ยวข้อง และทำการตกลงกับประเทศคู่ค้าในการควบคุมสินค้าที่มีความเสี่ยงสูงให้มีความปลอดภัยก่อนการนำเข้า
- การควบคุมความปลอดภัยของสินค้าเกษตรและอาหารนำเข้าของจีนจึงต้องดำเนินการควบคุมให้เป็นไปตามข้อตกลงร่วมกันกับจีน



กระทรวงเกษตรและสหกรณ์

- บันทึกความเข้าใจว่าด้วยความร่วมมือด้านสุขอนามัยและสุขอนามัยพืช
- พิธีสารว่าด้วยข้อกำหนดในการกักกันโรคและตรวจสอบสำหรับสินค้าผลไม้เมืองร้อนที่ส่งออกจากไทยไปจีน (ครอบคลุมผลไม้ไทย 5 ชนิด ได้แก่ มะม่วง ทุเรียน ลำไย ลิ้นจี่ และมังคุด)
- พิธีสารว่าด้วยข้อกำหนดด้านมาตรการสุขอนามัยพืชสำหรับผลชมพู่ส่งออกจากไทยไปจีน
- พิธีสารว่าด้วยข้อกำหนดในการกักกันโรคและตรวจสอบสำหรับการส่งออกและนำเข้าผลไม้ผ่านประเทศที่สามารถระหว่างประเทศไทยและจีน

พิธีสารว่าด้วยข้อกำหนดในการกักกันโรคและตรวจสอบ สำหรับการส่งออกและนำเข้าผลไม้ผ่านประเทศที่สาม



APEC 2022
THAILAND



ผลไม้จะต้องอยู่ในรายการชนิดของผลไม้ที่จีนอนุญาตให้นำเข้า



EXPORT

Basic Rules

Food Safety



&

Animal and
Plant Health
Requirements



**SPS
Agreement**

ต้องนำเข้าและส่งออกทางบกจากด่านที่ทั้งสองฝ่ายกำหนด

ด่านของฝ่ายไทย (6 ด่าน)

ด่านตรวจพืชเชิงของ ด่านตรวจพืชบึงกาฬ ด่านตรวจพืชนครพนม

ด่านตรวจพืชมุกดาหาร จุดผ่านแดนถาวรบ้านผักกาดของด่านตรวจพืชจันทบุรี

และด่านตรวจพืชหนองคาย

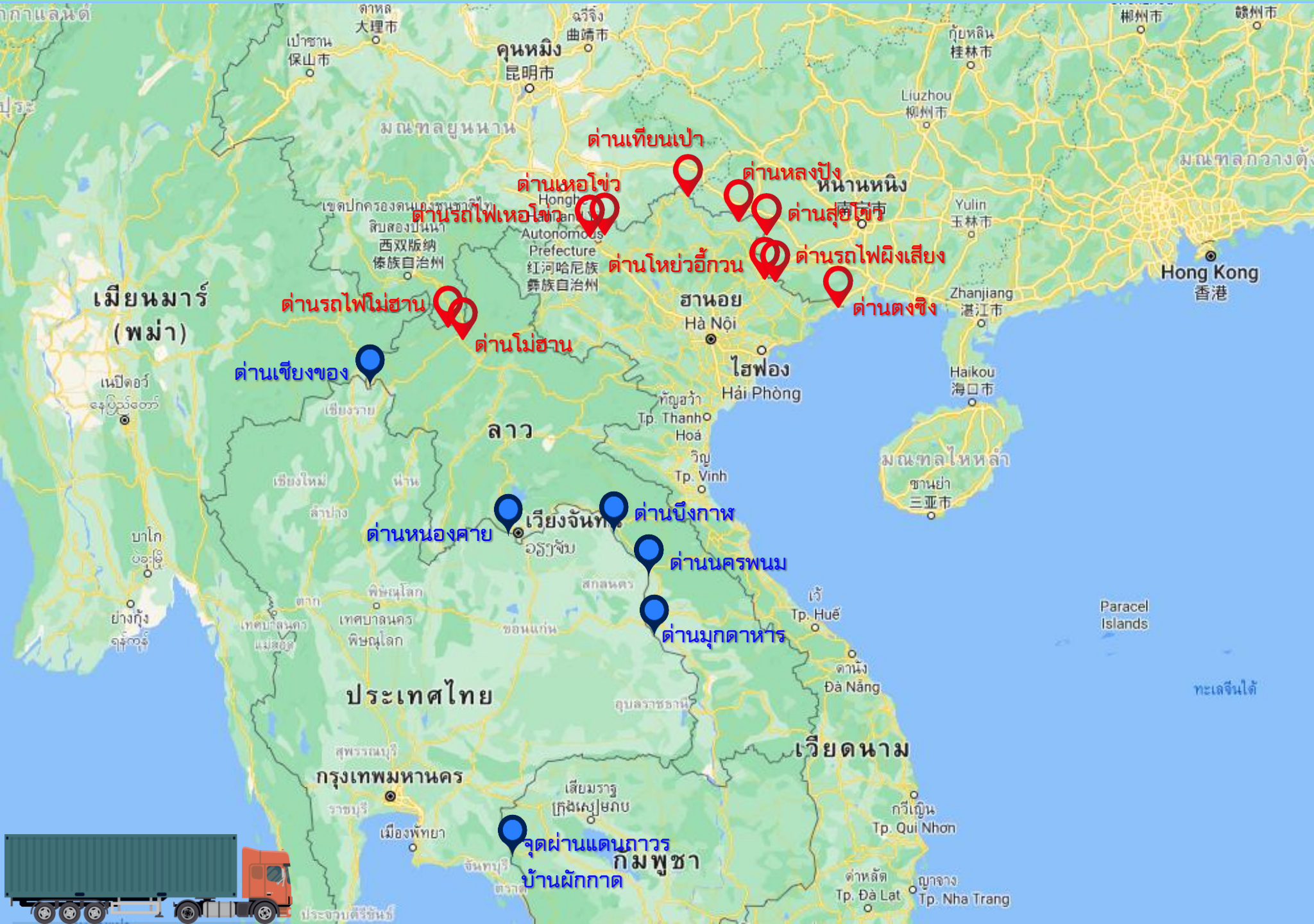
ด่านของฝ่ายจีน (10 ด่าน)

ด่านโม่ฮาน (Mohan) ด่านรถไฟโม่ฮาน (Mohan Railway) ด่านไหย่วอ์กวน (Youyiguan)

ด่านตงซิง (Dongxing) ด่านรถไฟผิงเสียง (Pingxiang Railway) ด่านเหอโข่ว (Hekou)

ด่านรถไฟเหอโข่ว (Hekou Railway) ด่านหลงปัง (Longbang) ด่านเทียนป่าว (Tianbao)

และด่านซูยโข่ว (Shuikou)



ด้านทางบก ตามพิธีสารฯ

- ### ฝั่งไทย
1. ด้านเชียงของ
 2. ด้านบึงกาฬ
 3. ด้านนครพนม
 4. ด้านมุกดาหาร
 5. จุดผ่านแดนถาวรบ้านฝักกาด
 6. ด้านหนองคาย

- ### ฝั่งจีน
1. ด้านไม่ฮาน
 2. ด้านห้วยอีถวน
 3. ด้านรถไฟผิงเสียง
 4. ด้านตงซิง
 5. ด้านหลงปิง
 6. ด้านส่วยโจ้ว
 7. ด้านเทียนเป่า
 8. ด้านเหอโจว
 9. ด้านรถไฟเหอโจว
 10. ด้านรถไฟไม่ฮาน



ขั้นตอนส่งออกผลไม้สดจากไทยไปจีน

เกษตรกรผู้ผลิตขอขึ้นทะเบียน
ผู้ส่งออกกับกรมวิชาการเกษตร



และขอการรับรอง GAP
และ GMP



เกษตรกรผู้ส่งออกก็ต้องขอใบรับรองสุขอนามัยพืช หรือ “ใบ PC”

จากกรมวิชาการเกษตรเพื่อแนบไปกับสินค้าที่จะส่งออก



ส่งสินค้าไปพร้อมกับใบ PC



สินค้าจะผ่านการตรวจสอบ
ที่ด่านนำเข้าของจีน



หากผลไม้ผ่านมาตรฐาน
จำหน่ายในประเทศจีนได้



หากไม่ผ่านจะถูกส่งตักกลับ

เงื่อนไขการส่งออกผลไม้จากไทยไปประเทศจีน

(sulfur dioxide : SO₂)

1



ผลไม้จะต้องปลอดจากศัตรูพืชควบคุมของจีน

3



50 mg/kg

ลำไยต้องมีปริมาณสารซัลเฟอร์ไดออกไซด์ ตกค้างไม่เกิน 50 มิลลิกรัม/กิโลกรัม

5



ต้องมีใบรับรองสุขอนามัยพืช (PC) กำกับไปด้วยทุกครั้ง

2



ไม่มียาฆ่าแมลงและสารเคมีตกค้าง เกินค่ามาตรฐานของจีน

4



ต้องได้รับการกำจัดศัตรูพืช และบรรจุด้วยกรรมวิธีที่เหมาะสมภายใต้การกำกับดูแลของกระทรวงเกษตรและสหกรณ์

6



ผลไม้ 13 ชนิด ที่ส่งออกจากไทย ต้องมาจากแปลงปลูกที่ผ่านการรับรอง GAP และโรงคัดบรรจุที่ผ่านการรับรอง GMP และได้รับการขึ้นทะเบียนจากกรมวิชาการเกษตรของไทยและหน่วยงานของจีนก่อนการส่งออก

ผลไม้ 13 ชนิดส่งออกไปจีนที่มาจากต้องสวน และโรงคัดบรรจุที่ขึ้นทะเบียนกับจีน

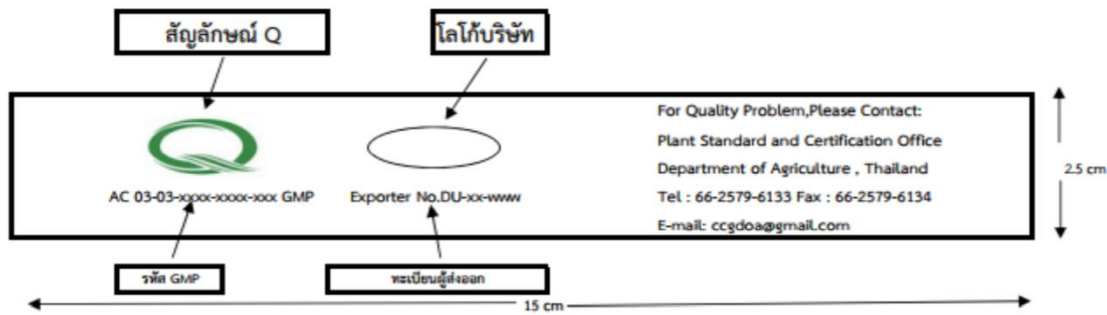


จีน 13 รายการ ได้แก่ แอปเปิ้ล แพร์ องุ่น พุทรา
สกุลส้ม (ส้ม ส้มเขียวหวาน ส้มโอ และเลมอน)
พลับ เมล่อน พลัม
ท้อและเนคทารีน กีวี แคนตาลูป และทับทิม

ข้อปฏิบัติที่สำคัญในการส่งออกสินค้าผลไม้ไทยไปจีน

ฉลากและบรรจุภัณฑ์

ตัวอย่างสติ๊กเกอร์สำหรับติดขั้วผลทุเรียน



Name of the exporting company :

Exporter number :

Fruit type :

Orchard register number :

Packing house register number :

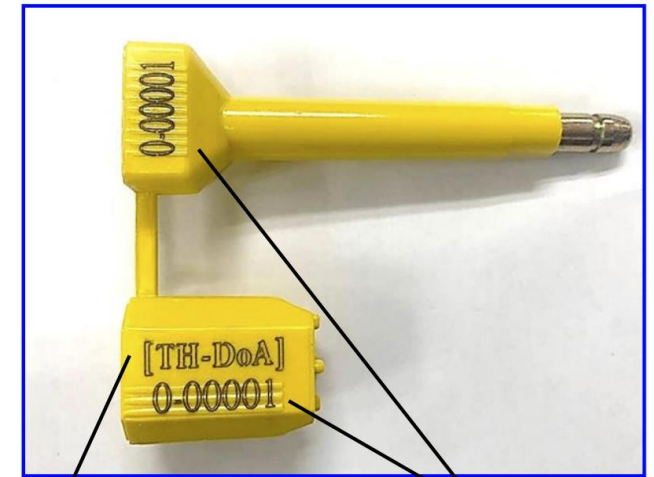
Packing date :

Product of : THAILAND

Export to the People's Republic of China

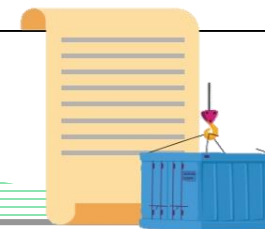


ลักษณะซีลของกรมวิชาการเกษตร (การขนส่งทางบก)



[TH-DoA]

หมายเลขซีลพิมพ์ที่อยู่บนเส้นนูน





แนวทางการส่งออกผลไม้ไทยมาจีน



คุณภาพ



ความปลอดภัย



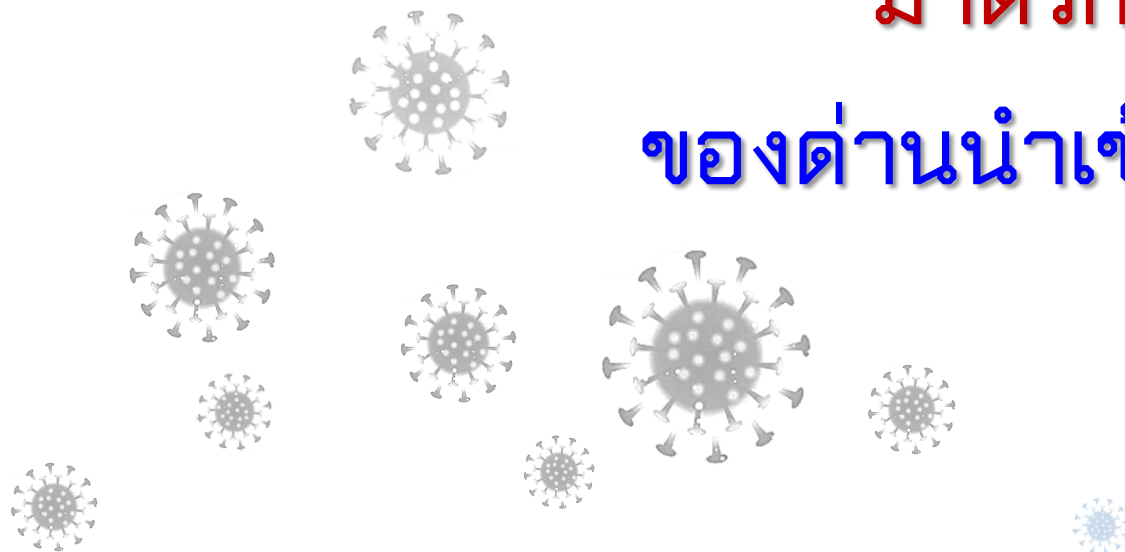
ปลอดโควิด



สาธารณรัฐ
ประชาชนจีน



มาตรการและข้อกำหนด
ของด่านนำเข้าที่สำคัญของจีน
ช่วง COVID-19



มาตรการที่สำคัญของจีนในช่วง COVID-19



COVID-19 และความปลอดภัยด้านอาหาร
สำหรับผู้ประกอบการ

[COVID-19 and Food Safety : Guidance for
Food Business]

คู่มือการควบคุมป้องกัน COVID-19 เจริญเทคนิค สำหรับผู้ประกอบการสินค้า
อาหารแช่เย็น แช่แข็ง

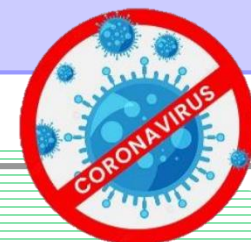
[Technical Guidelines for the Prevention and Control of COVID-19
of the Production and Operation of Cold Chain Foods]

COVID-19 และความปลอดภ้ยด้านอาหาร
สำหรับหน่วยงานกำกับดูแลต้นระบบการควบคุม
ความปลอดภัยอาหาร

[COVID-19 and Food Safety : Guidance for
Competent Authorities Responsible for
National Food Safety Control System]

คู่มือการควบคุมป้องกัน COVID-19 เทคนิคด้านการฆ่าเชื้อในระหว่าง
กระบวนการผลิตและการประกอบธุรกิจสินค้าอาหารแช่เย็น แช่แข็ง

[Technical Guidelines for Prevention and Sterilization Process
Control of COVID-19 of the Production and Operation of Cold Chain
Foods]

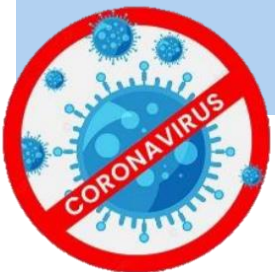




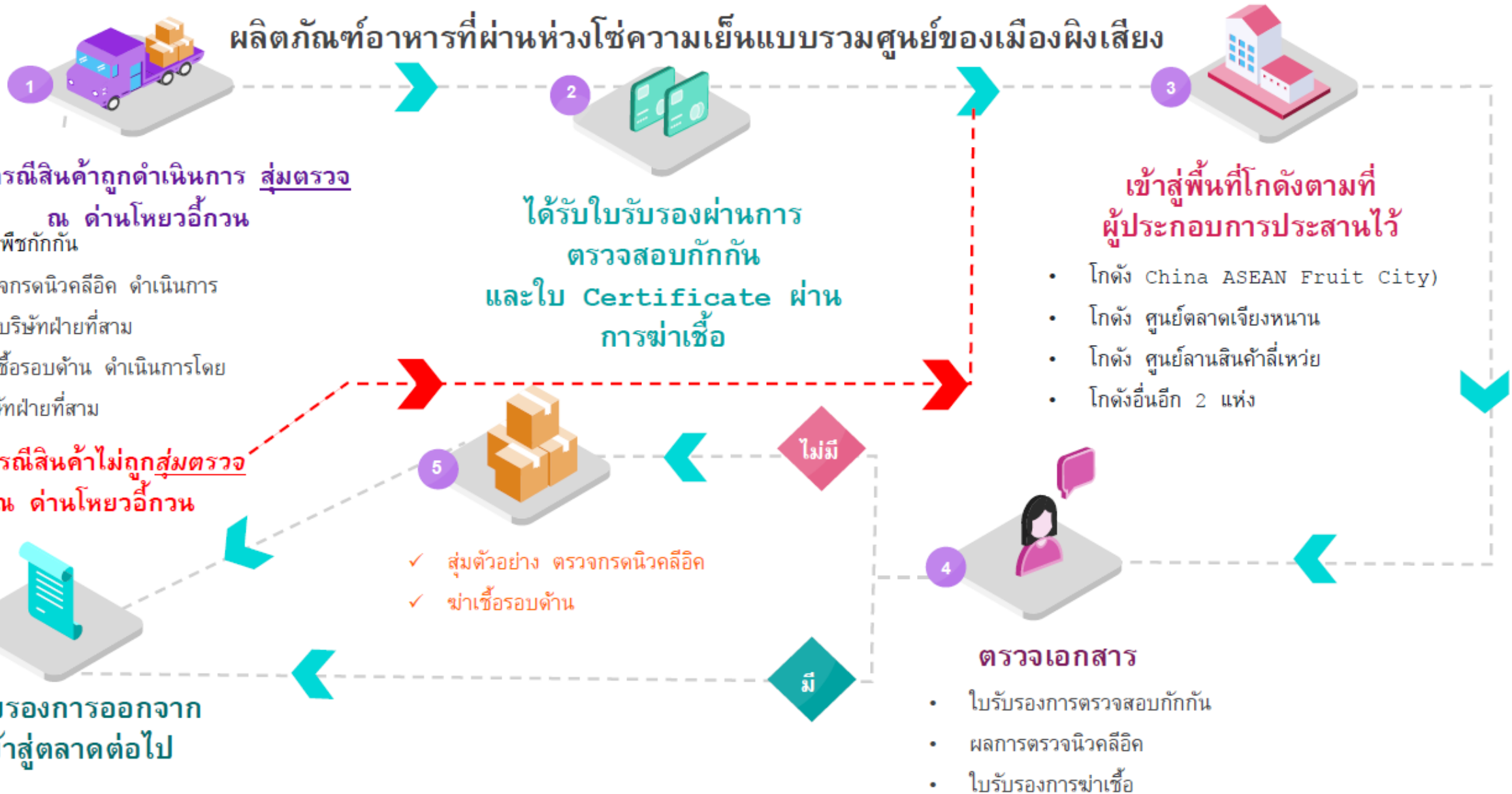
มาตรการที่สำคัญของจีนในช่วง COVID-19



- แนวทางการดำเนินงานกรณีตรวจพบการปนเปื้อนเชื้อไวรัสโควิด-19 บนบรรจุภัณฑ์สินค้าที่ต้องควบคุมอุณหภูมิความเป็นสินค้าตั้งแต่ออกจากแหล่งผลิตจนถึงผู้บริโภค (cold chain) ณ ด่านนำเข้า
 - ✓ หากตรวจพบครั้งที่ 1 และ 2 ระวังการยื่นขอนำเข้าเป็นเวลา 1 สัปดาห์
 - ✓ หากถูกตรวจพบครั้งที่ 3 ระวังการนำเข้าเป็นเวลา 4 สัปดาห์
- GACC ขอให้หน่วยงานที่รับผิดชอบในการควบคุมสินค้าอาหาร Cold Chain ของไทยที่ส่งออกไปจีน แจ้งเตือนเมื่อพบผู้ติดเชื้อ COVID-19 ภายในโรงงานส่งออกอาหาร พร้อมขอระงับการส่งออกด้วยตัวเอง (self ban) สินค้าทั้งหมดตั้งแต่วันที่แจ้งฝ่ายจีนทราบ จนกว่าจะมีมาตรการและแนวทางการควบคุมการแพร่ระบาดในโรงงานเป็นศูนย์ GACC จะดำเนินการยกเลิกการระงับ (lift ban)



แผนภาพมาตรการควบคุมป้องกันการแพร่ระบาดของ COVID-19 ในการกำกับดูแล





ผลไม้ไทยที่จีนอนุญาตให้นำเข้า



ผลไม้ไทย 22 ชนิด

ทุเรียน	ลำไย	มังคุด	มะม่วง	ชมพู
ลิ้นจี่	มะพร้าว	ขนุน	กล้วย	สับปะรด
เงาะ	เสาวรส	มะขาม	ลองกอง	ละมุด
สั้ม	สั้มแข็ง	สั้มโอ	น้อยหน่า	มะละกอ
ฝรั่ง	มะเฟือง			

ผลไม้จีนส่งมาไทย 24 รายการ

รายชื่อชนิดของผลไม้ที่สาธารณรัฐประชาชนจีนอนุญาตให้นำเข้าจากไทย และชนิดผลไม้ที่มีการแลกเปลี่ยนข้อมูลการขึ้นทะเบียนกับ GACC



ขั้นตอนการเปิดตลาดสินค้าใหม่ (Market Access)

ไทยอยู่ระหว่างการขอเปิดตลาดผลไม้เพิ่มเติม 3 ชนิด ได้แก่ เสาวรส สละ และอินทผลัมสด

COMPETENT
AUTHORITIES



หน่วยงานรับผิดชอบ
(Competent
Authority)
ยื่นความประสงค์
ไปยังสำนักงาน
ศุลกากรแห่งชาติจีน
(GACC) ผ่าน
ช่องทางทางการทูต



หาก GACC
เห็นชอบจัดส่ง
Questionnaire
ให้ฝ่ายไทยจัดทำ
ข้อมูลมายัง
GACC



GACC พิจารณา
ประเมิน
ความเสี่ยง หรือ
ขอข้อมูลเพิ่มเติม



ตรวจประเมิน
ณ ประเทศ
ส่งออก
(หากจำเป็น)



GACC
เสนอร่างพิธีสาร



อนุญาต
ให้ส่งออกได้



เส้นทางรถไฟจีน - ลาว



เส้นทางรถไฟจีน-ลาว เป็นแผนเส้นทางรถไฟที่จะเชื่อมจากจีนลงไปยังสิงคโปร์ เชื่อมโยงอาเซียนและจีนโดยเส้นทางรถไฟ โดยในส่วนของเส้นทางรถไฟทางฝั่งจีนวิ่งจากนครคุนหมิง เมืองเอกของมณฑลยูนนาน ผ่านลงมาทางตะวันตกเฉียงใต้ สุดแดนจีนที่ด่านรถไฟโม่ฮานเข้า สปป.ลาว ที่ด่านรถไฟบ่อเต็น ผ่านลงมาทางใต้ถึงนครหลวงเวียงจันทน์ โดยเปิดใช้งานเมื่อวันที่ 2 ธันวาคม 2564

ปัจจุบันสินค้า 8 กลุ่ม ที่ยังไม่สามารถนำเข้าผ่านด่านรถไฟโม่ฮานได้แก่

- ✓ ผลิตภัณฑ์เนื้อสัตว์
- ✓ ผลิตภัณฑ์สัตว์น้ำแช่เย็น
- ✓ ธัญพืช
- ✓ ผลไม้
- ✓ สัตว์น้ำเพื่อการบริโภค
- ✓ ต้นกล้า
- ✓ ไม้ซุง
- ✓ สินค้าสัตว์และพืชที่มีความเสี่ยงสูง

เนื่องจากจะต้องมีสถานที่ควบคุมตรวจสอบเฉพาะสำหรับสินค้านำเข้าดังกล่าว



สาธารณรัฐ
ประชาชนจีน



โอกาสของตลาดผลไม้ไทย
ในจีน



โอกาสของตลาดผลไม้ไทยในจีน



- ✓ ประชากรกว่า 1.4 พันล้านคน
- ✓ การควบคุมสถานการณ์การระบาดของโควิด-19 ในจีน (มาตรการ Zero Covid)
- ✓ เศรษฐกิจจีนฟื้นตัวและกลับมาเติบโต
- ✓ ตัวเลขเศรษฐกิจล่าสุดของจีน คือ GDP ในไตรมาส 4 ของปี 2021 อยู่ที่ 4%
- ✓ ทำให้ทั้งปี 2021 เศรษฐกิจจีนเติบโต 8.1%
- ✓ คชจ. ฝักผลไม้ ประมาณ 20-30% ของ คชจ. อาหาร โดยเฉลี่ยซื้อฝักผลไม้อาทิตย์ละ 3 ครั้ง

5 มณฑล/เขตพื้นที่ที่มีการนำเข้าผลไม้ไทยมากที่สุด

1. มณฑลกว่างตุง
2. เขตปกครองตนเองกว่างซีจ้วง (กว่างซี)
3. มหานครฉงชิ่ง
4. มณฑลยูนนาน
5. มณฑลเจ้อเจียง





ภาพรวมการนำเข้าผลไม้ของจีน



มูลค่าการนำเข้าผลไม้ของจีนจากทั่วโลก

ปี 2020 12,002 MUSD

ปี 2021 15,793 MUSD

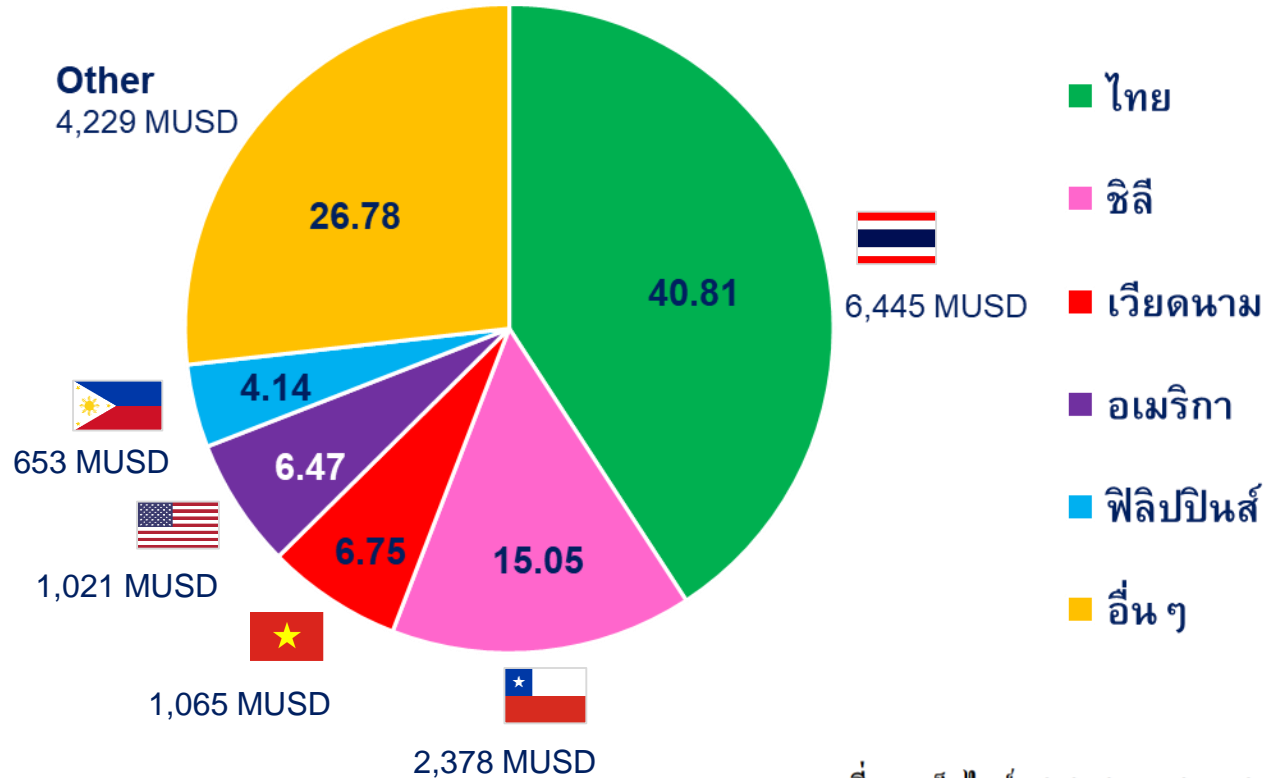
จีนนำเข้าผลไม้
(พิกัด 08)
อันดับ 3
ของโลก



มูลค่าการนำเข้าผลไม้ของจีนจากไทย


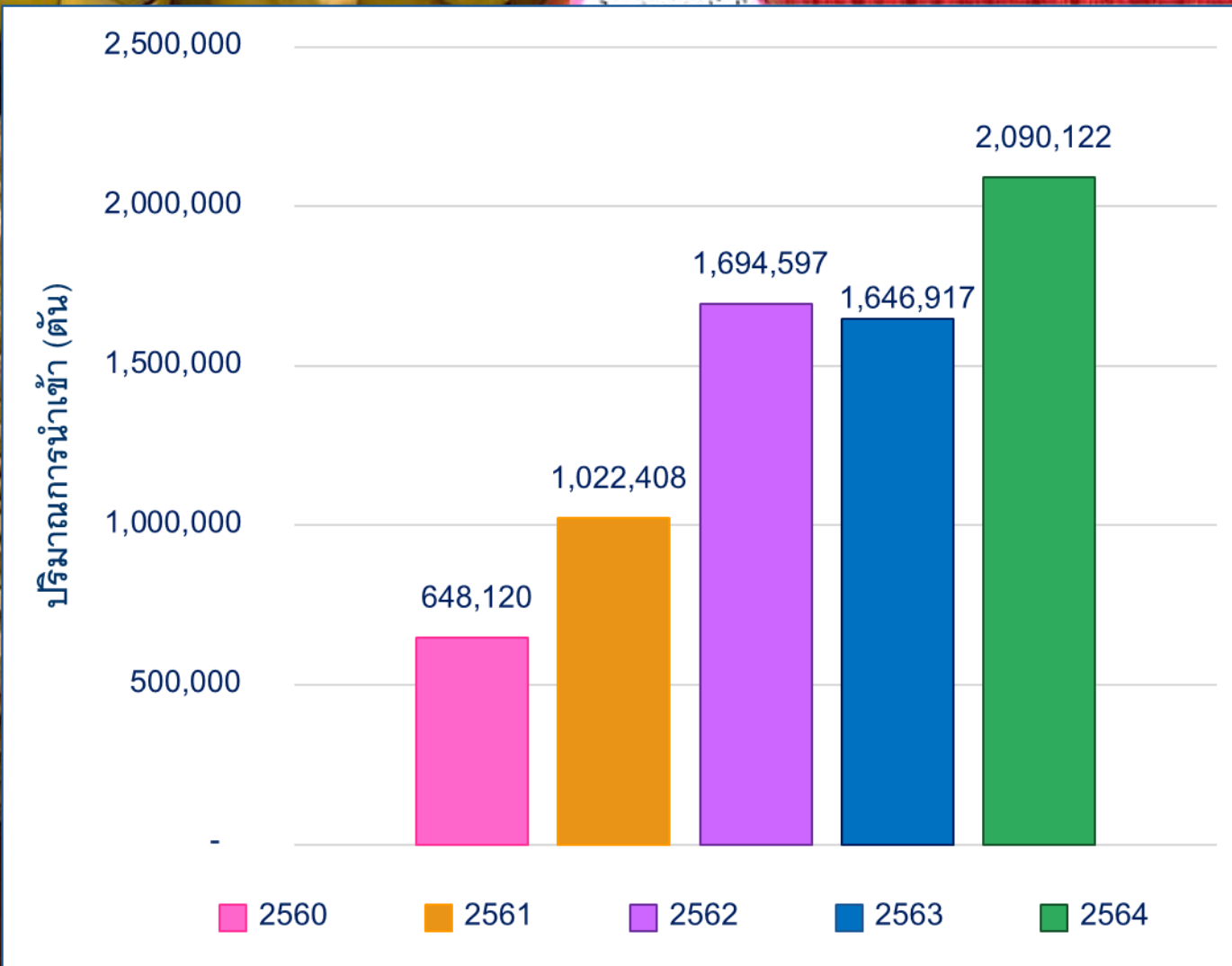
ปี 2020 4,016 MUSD

ปี 2021 6,445 MUSD




ที่มา : เว็บไซต์ Global Trade Atlas

สถิติการนำเข้าผลไม้ไทยของจีน (พิกัด 08)




2564 ขยายตัว **26.91%**



2563 ขยายตัว **-2.81%**



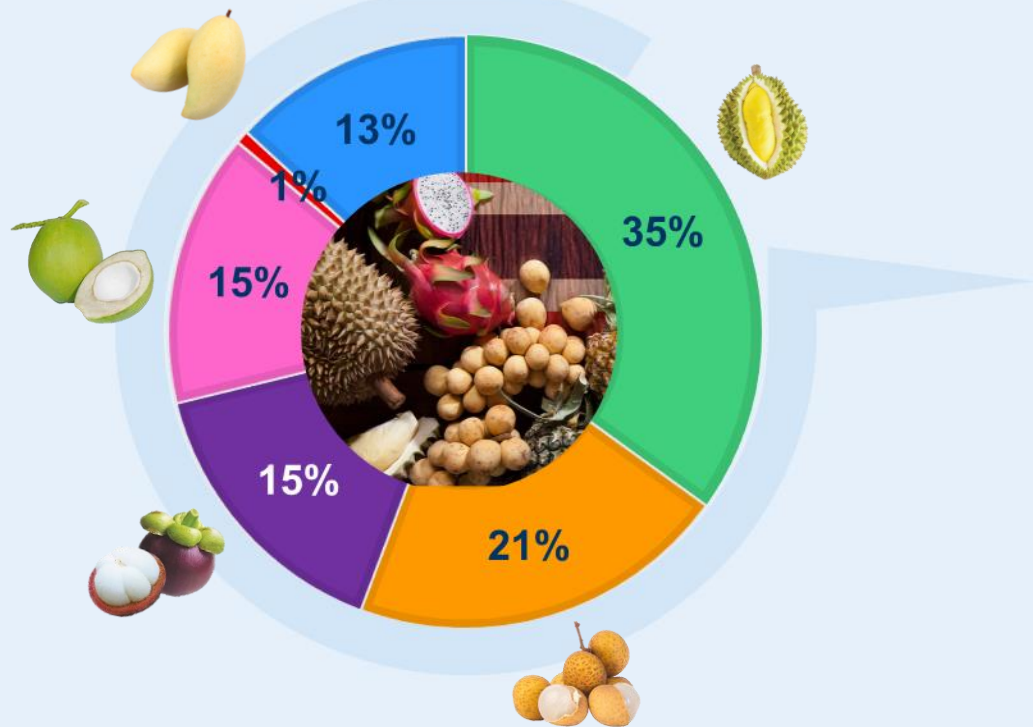
2562 ขยายตัว **65.74%**



2561 ขยายตัว **57.74%**

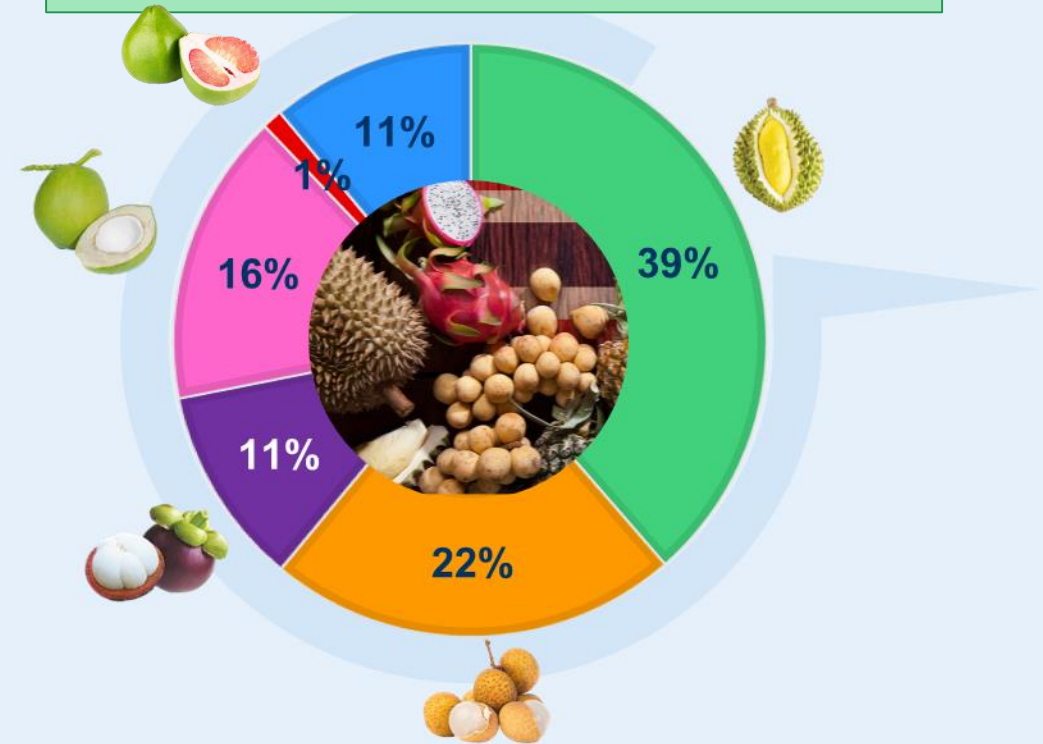
สัดส่วนการนำเข้าผลไม้ไทย (รายชนิด)

สัดส่วนการนำเข้าผลไม้ไทย 5 อันดับแรก
ปี 2563



■ ทูเรียน ■ ลำไย ■ มังคุด ■ มะพร้าว ■ มะม่วง ■ อื่น ๆ

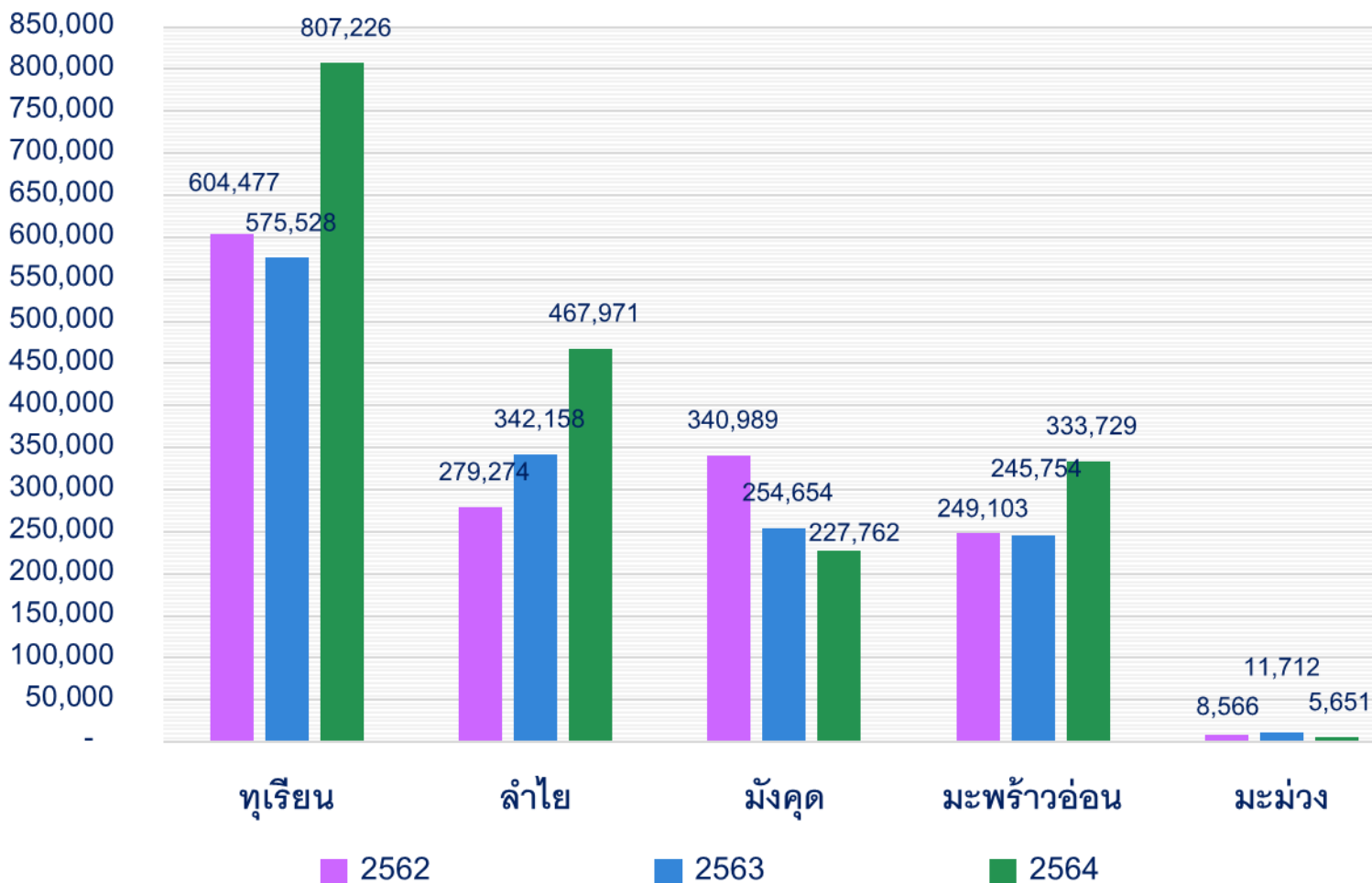
สัดส่วนการนำเข้าผลไม้ไทย 5 อันดับแรก
ปี 2564



■ ทูเรียน ■ ลำไย ■ มังคุด ■ มะพร้าว ■ ส้มโอ ■ อื่น ๆ

สถิติการนำเข้าผลไม้ไทยของจีน (รายชนิด)

ปริมาณการนำเข้า (ตัน)



ทุเรียน ขยายตัว 40.25%



ลำไย ขยายตัว 36.77%



มังคุด ขยายตัว -10.56%



มะพร้าวอ่อน ขยายตัว 35.79%



มะม่วง ขยายตัว -51.74%



ผลไม้ที่จีนอนุญาตให้นำเข้าจากประเทศต่างๆ



ไทย 22 ชนิด

ทุเรียน, ลำไย, มังคุด, มะม่วง, ชมพู่, มะขาม, น้อยหน่า, มะละกอ, มะเฟือง, ฝรั่ง, เงาะ, ขนุน, ลองกอง, สับปะรด, ละมุด, กัลฉ่าย, เสาวรส, มะพร้าว, ลิ้นจี่, ส้ม, ส้มเขียว, ส้มโอ

ลาว 3 ชนิด

กัลฉ่าย
แตงโม
เสาวรส

มาเลเซีย 8 ชนิด

ลำไย
มังคุด
ลิ้นจี่
มะพร้าว
แตงโม
มะละกอ
เงาะ
สับปะรด

เวียดนาม 9 ชนิด

มะม่วง
ลำไย
กัลฉ่าย
ลิ้นจี่
แตงโม
เงาะ
ขนุน
แก้วมังกร
มังคุด

เมียนมาร์ 8 ชนิด

ลำไย
มังคุด
เงาะ
ลิ้นจี่
มะม่วง
แตงโม
แตงหวาน
พุทรา



โอกาสและประเด็นความท้าทาย



ความต้องการผลไม้ไทยในตลาดจีนสูง



จีนอนุญาตนำเข้าผลไม้ไทยมากถึง 22 ชนิด



การวาง Positioning ของผลไม้ไทย



ปรับจากผู้ผลิต สู่ ผู้ประกอบการส่งออก



การวางแผนการผลิต



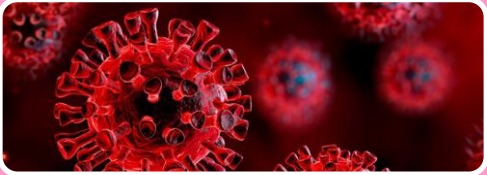
โอกาสและประเด็นความท้าทาย



คุณภาพ / ทูเรียนอ่อน



ปัญหาการพบศัตรูพืชกักกันในผลไม้ไทย



มาตรการโควิดที่เข้มงวดมากขึ้น



คู่แข่งรายใหม่ๆ เข้าสู่ตลาดจีน



ปัญหาระบบโลจิสติกส์ผลไม้ของไทย



谢谢您!



ฝ่ายเกษตร ประจำสถานกงสุลใหญ่ ณ นครกว่างโจว
<https://www.opsmoac.go.th/Guangzhou>
Facebook: @OAGUANGZHOU

